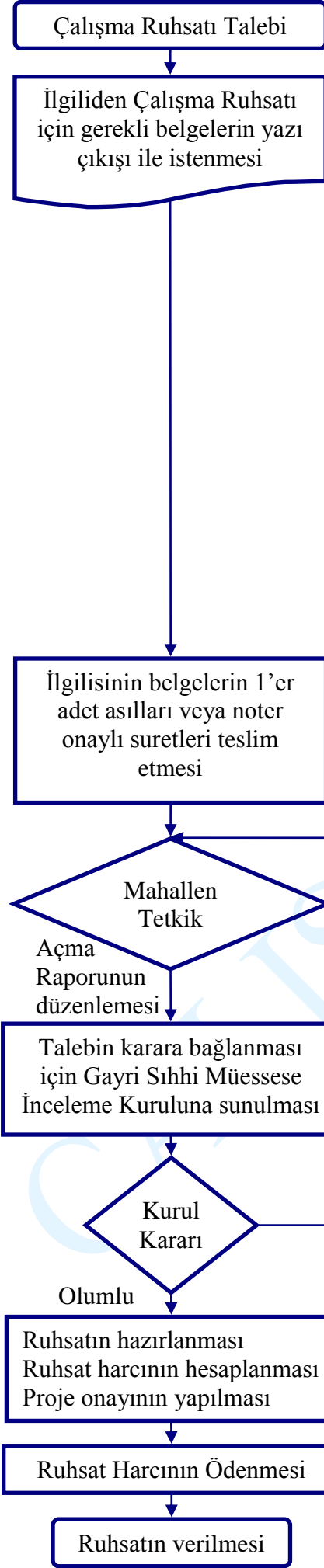


AKARYAKIT, LPG,CNG İSTASYONLARI ÇALIŞMA RUHSATI ALMA SÜRECİ



Akaryakıt istasyonlarından Çalışma Ruhsatı için İstenen Belgeler

- 1) İmar Durumu (İlçe / İlk Kademe Belediye Başkanlığından)
- 2) Yapı Kullanma İzin Belgesi (İlçe / İlk Kademe Belediye Başkanlığından)
- 3) İşletme Belgesi (Bölge Çalışma Müdürlüğünden)
- 4) İtfaiye Raporu (Merkez İtfaiye Müdürlüğünden)*
- 5) İSKİ GSM Ruhsat Görüşü (İstanbul Su ve Kanal. İda. Genel Müdürlüğünden)
- 6) Deşarj Kalite Kontrol Ruhsatı (Sıvı atığı olanlardan)
- 7) UTK (Ulaşım Trafik Komisyon) Kararı
- 8) Sorumlu Müdür Sözleşmesi (Makine, Çevre, Kimya veya Petrol Müh.) Sorumlu Müdüre ait Diploma Sureti
- 9) Ruhsat (Makine yerleşim) Projesi 3 Adet.
- 10) Bayilik Sözleşmesi, Tehlikeli Maddeler Zorunlu Sorumluluk Sigortası.
- 11) Vergi Levhası, Ticaret Odası kaydı, Ticaret Sicil Gazetesi, İmza Sirk.

LPG, CNG istasyonlarından Ek Olarak İstenen Belgeler

- 12) Sanayi ve Ticaret İl Müdürlüğü Görüşü
- 13) TS 11939 Standardına göre TSE Hizmet Yeterlilik Belgesi
- 14) Tesiste çalışacak personel için LPG Eğitim Sertifikası
- 15) Tank ve Tesisatın Test Kontrol Raporu (Üniversiteler, TSE, Türk Loydu)
- 16) Yeraltı Tankları için Katodik Kor. ve Tes.Top.Ölç.Rp. (Elk. Müh. Odası)
- 17) LPG tankı 30m³'ten fazla olanlardan Emisyon izni (İl Çev. veOrm. İl Md.'den)

*İlgili birime Müdürlüğümüz tarafından yazı çıkışı yapılmaktadır.