

İSTANBUL  
**BÜYÜKŞEHİR**  
BELEDİYESİ

**RAYLI SİSTEM MÜDÜRLÜĞÜ**

**RAYLI SİSTEM PROJELERİNDE  
ÖZÜRLÜ KONSEPTİ**

# Özürlü ve Ulaşım

## ÖZÜRLÜ

Doğuştan veya sonradan herhangi bir hastalık veya kaza sonucu bedensel, zihinsel, ruhsal, duygusal ve sosyal yetilerini çeşitli derecelerde kaybetmiş, normal yaşamın gereklerini yerine getirmede güçlük çeken kişilerdir.

# Özürli ve Ulaşım

- ❖ Türkiye Geneli Özürli Sayısı :8.431.937'dir
- ❖ Türkiye Geneli Görme özürli Sayısı :420.000'dir
- ❖ İstanbul'daki görme özürliilerin sayısı :90.000'dir
- ❖ İstanbul'daki bedensel özürliilerin sayısı :187.500'dir

*(Kayda herhangi bir nedenle girmemiş olanlar hariç)*

Rakamlar Başbakanlık Özürliiler İdaresi Başkanlığı ve Devlet Planlama Teşkilatı ile işbirliğinde Devlet İstatistik Enstitüsü tarafından 2002 yılında hazırlanan Türkiye Özürliiler Araştırması çalışmasından alınmıştır.

# Özürli ve Ulaşım

- ❖ Temmuz 2005 - 5378 sayılı “Özürli ve Bazı Kanun ve Kanun Hükmünde Kararnamelerde Deęişiklik Yapılması Hakkında Kanun” (Özürlilerin hayatını zorlaştıran etkenlerin başında gelen fiziki çevre düzenlemelerinin yapılması ve binaların ve toplu taşıma araçlarının özürlilerin kullanımına uygun hale getirilmesi): **Herkesin kullanımına açık her türlü binalar, yol, kaldırım, yaya geçidi, açık ve yeşil alanlar, spor alanları ve benzeri sosyal ve kültürel alt yapı alanları yedi yıl içerisinde özürlilerin erişebilirliğine uygun duruma getirilecektir.**
- ❖ Özürlilerin gündelik yaşamlarının kendilerine yeterli ve başka insanlara bağımlı olmadan yürütebilmelerinin temel koşulu, **fiziksel erişim sorunlarının giderilmesinden geçmektedir.**

# Özürü ve Ulaşım

**Özürülerin şehirselle çevrede en çok karşılaştıkları sorunlar;**

- ❖ **Sesli sinyalizasyon** sisteminde kullanılacak ayırt edici bir ses,
- ❖ **Otobüs duraklarının** algılanması, hangi otobüsün durağa yanaştığı veya hangi durağa gelindiği
- ❖ **Metro istasyonlarında emniyet çizgisi olan sarı çizginin hissedilmesi**
- ❖ **Üst geçitlerdeki** merdivenlerin altında kalan arka kısımların kapatılması
- ❖ **İskeleler ve sahile çok yakın yerlerde** düşme tehlikesinin ortadan kaldırılması
- ❖ **Kent mobilyaları ve trafik işaretleri** için uygulama standartlarının geliştirilmesi
- ❖ **Yaya kaldırımlarının** çok dar olması ve işgal edilmesi
- ❖ Bedenselle özürüleri için çok gerekli olan **rampaların** uygun eğitimde olmamaları



**Bedensel Özürlüler İçin Çok Gerekli Olan  
Rampaların Uygun Eğimde Olmamaları**



**Bedensel Özürlüler İçin Çok Gerekli Olan  
Rampaların Standartlara Uygun Olmamaları**



**Mazgalların Çapraz Döşenmemiş Olması**



Üst Geçitlerin Özürlülerin Kullanımına Uygun Olmaması



**İskeleler ve Sahile Çok Yakın Yerlerde Düşme  
Tehlikesinin Olması**



**Yaya Kaldırımlarının Çok Dar Olması Ve İşgal Edilmesi**



Yaya Kaldırımlarının Çok Dar Olması Ve İşgal Edilmesi



**Yaya Kaldırımlarının Çok Dar Olması Ve İşgal Edilmesi**



## Kent Mobilyaları İçin Uygulama Standartlarının Geliştirilmesi



## Kent Mobilyaları İçin Uygulama Standartlarının Geliştirilmesi

# RAYLI SİSTEM MÜDÜRLÜĞÜ' NÜN FAALİYETLERİ



## Raylı Sistem Müdürlüğü'nün Faaliyetleri

- ❖ İstanbul'da ulaşım probleminin çözümü için raylı sistemlerin yaygınlaştırılması Belediyemizce temel amaç edinilmiştir.
- ❖ Müdürlüğümüz yapım kararı verilen her türlü raylı sistem hattının ihalesinin hazırlanmasından, hizmete alınması ve garanti süreçleri dahil yatırımın gerçekleştirilmesini temin eder.



## Raylı Sistem Müdürlüğü'nün Faaliyetleri

- ❖ Halihazırda İstanbul'da banliyo dahil **150 km** raylı sistem hattı mevcuttur.
- ❖ 1986 yılında kurulan Müdürlüğümüz; bugüne kadar **toplam 48,61 km.** raylı sistemi İstanbul'un hizmetine sunmuştur.
- ❖ **İnşaatı devam eden 51,5 km** raylı sistem ile birlikte halen ihalesi veya uygulama projeleri hazırlanma aşamasında olan ve finansman temini çalışmaları yürütülen **85 km.** raylı sistem hattı mevcuttur.
- ❖ İstanbul Büyükşehir Belediyesinin nihai amacı, İstanbul'da raylı sistem ağını **600 km.'nin üzerine çıkarmaktır.** (Marmaray projesi ile birlikte)



# Raylı Sistem Müdürlüğü'nün Faaliyetleri

## BİTİRİLEN PROJELER :

- ❖ **Taksim - Kabataş Füniküler Sistemi** : 647 m, 2 istasyon
- ❖ **Zeytinburnu - Bağcılar Cadde Tramvayı** : 5.124 m, 9 istasyon
- ❖ **Aksaray - Havalimanı Hafif Metro Sistemi** : 20.334 m, 18 istasyon
- ❖ **Taksim - 4 Levent Metro Hattı** : 8439 m, 6 istasyon
- ❖ **4 Levent - Maslak A. O. S. Metro Hattı** : 5.500 m, 3 istasyon
- ❖ **Atatürk Oto Sanayi-Darüşşafaka , Sanayi - Seyrantepe Metro Hatları**  
(Test sürüşleri devam etmektedir.) : 3000 m, 2 istasyon
- ❖ **Taksim-Şişhane Metro Hattı** : 1650 m, 1 istasyon



# Raylı Sistem Müdürlüğü'nün Faaliyetleri

## DEVAM EDEN PROJELER :

- ❖ **4 Levent – Hacıosman Metro Hattı : 8 km**
- ❖ **Kadıköy-Kartal Metro Hattı : 22 km**
- ❖ **Kadıköy-Kartal Metro Hattı 120 Adet Metro Aracı Alımı İşi**
- ❖ **Şişhane - Yenikapı Metro Hattı : 3.700 m. (92 vagon dahi)**
- ❖ **Haliç Metro Geçiş Köprüsü İnşaatı İşi**
- ❖ **Bağcılar – İkitelli Metro Hattı için 68 Adet Metro Aracı Alımı İşi**



# Raylı Sistem Müdürlüğü'nün Faaliyetleri

## YENİ PROJELER :

**Üsküdar - Ümraniye- Çekmeköy Metro Hattı : 19 km; 17 istasyon**

**Bakırköy İDO Sahili- Bağcılar (Kirazlı) Metro Hattı : 9 km; 8 istasyon**

**Kabataş- Beşiktaş- Alibeyköy- Mahmutbey Metro Hattı: 25 km; 19 istasyon**

**Bakırköy- Beylikdüzü Metro Hattı : 25 km; 18 istasyon**



# Raylı Sistemlerde Özürlü Konsepti

Raylı Sistem Müdürlüğü, yaptığı çalışmalarda ulusal uluslararası mevzuatlar ve standartlar doğrultusunda ;

- ❖ TS 12460 -TS12460-TS12127-TS12186
- ❖ 5393 Belediye Kanunu- Madde 38-n
- ❖ 5216 Büyükşehir Belediyeleri Kanunu Madde 18-m
- ❖ “Kamu Binaları, Kamuya Açık Alanlar ve Toplu Taşıma Araçlarının Özürlülerin Kullanımına Uygun Duruma Getirilmesi İle İlgili “2006/18 Sayılı Başbakanlık Genelgesi

v.b. mevzuat çalışmaları çerçevesinde engelli vatandaşlara hizmet edecek çalışmalar yürütmektedir.



## Özörlölere Yönelik Hizmetler

- ❖ Asansörler
- ❖ Rampalar
- ❖ İstasyonların Peyzaj Alanlarında Özörlölere Yönelik Hizmetler
- ❖ Yönlendirme ve İkaz Bantları, Tutunma Barları
- ❖ Bilgilendirme Levhaları
- ❖ Tuvaletler
- ❖ Turnike Geçişleri
- ❖ Telefonlar
- ❖ Araç ve Asansör İçi Anons
- ❖ Mevcut hatlardaki eksiklerin giderilmesi çalışmalarını



## Asansörler:





## Asansörler:



**Seyrantepe İstasyonu**



## Asansörler:



*Seyrantepe İstasyonu peron katı*



## Asansörler:





## Asansörler:





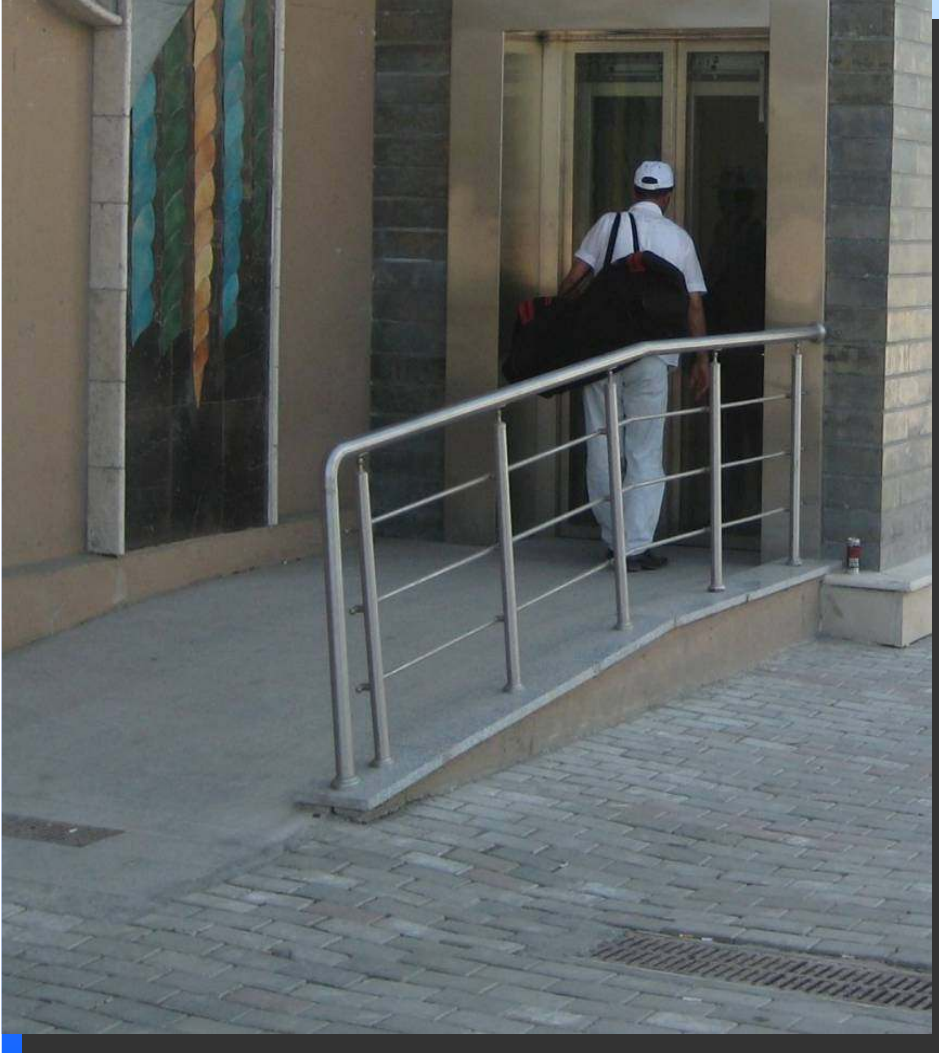
## Asansörler:



***Darüşşafaka İstasyonu bilet holü katı***



## Rampalar :

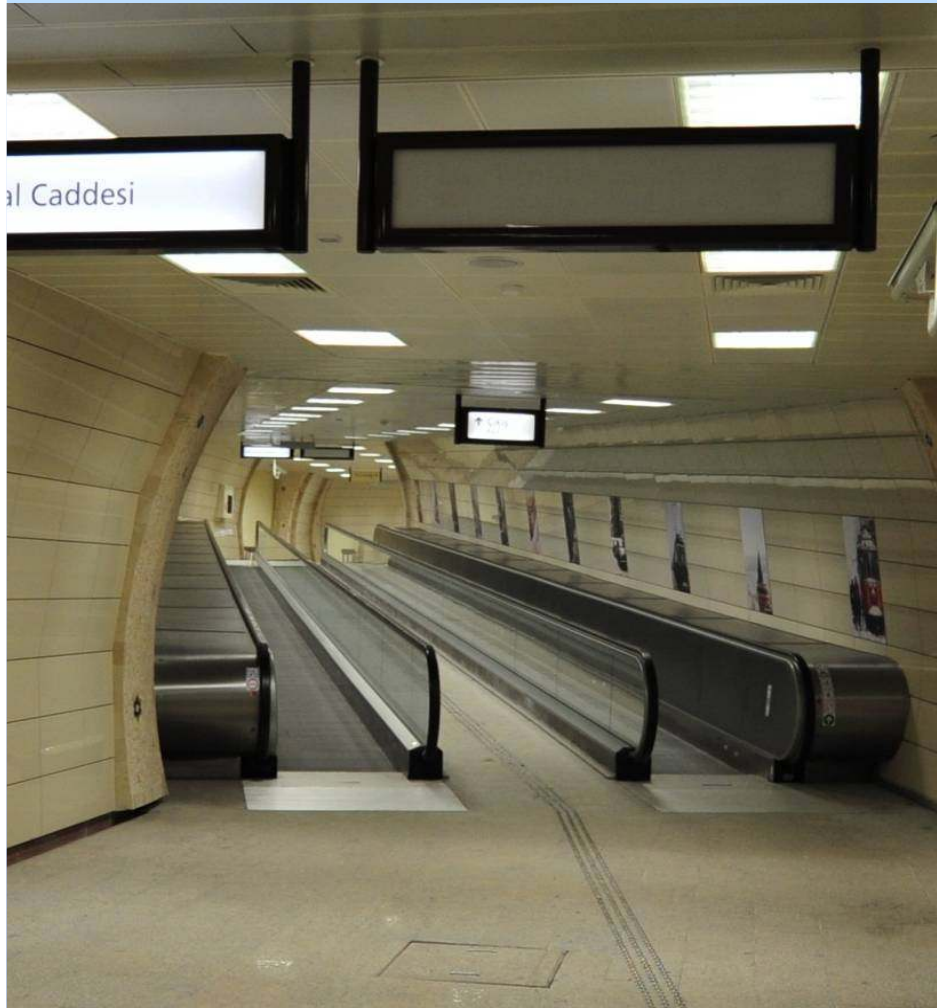


Tekerlekli sandalye kullanan özürlüler için projelerimizde TS.12460 geređi rampa eğimi maksimum%6 olarak belirlenmiştir.

Rampa yüzeyleri sert, stabil, kaymaz ve düzgün yapılmaktadır.

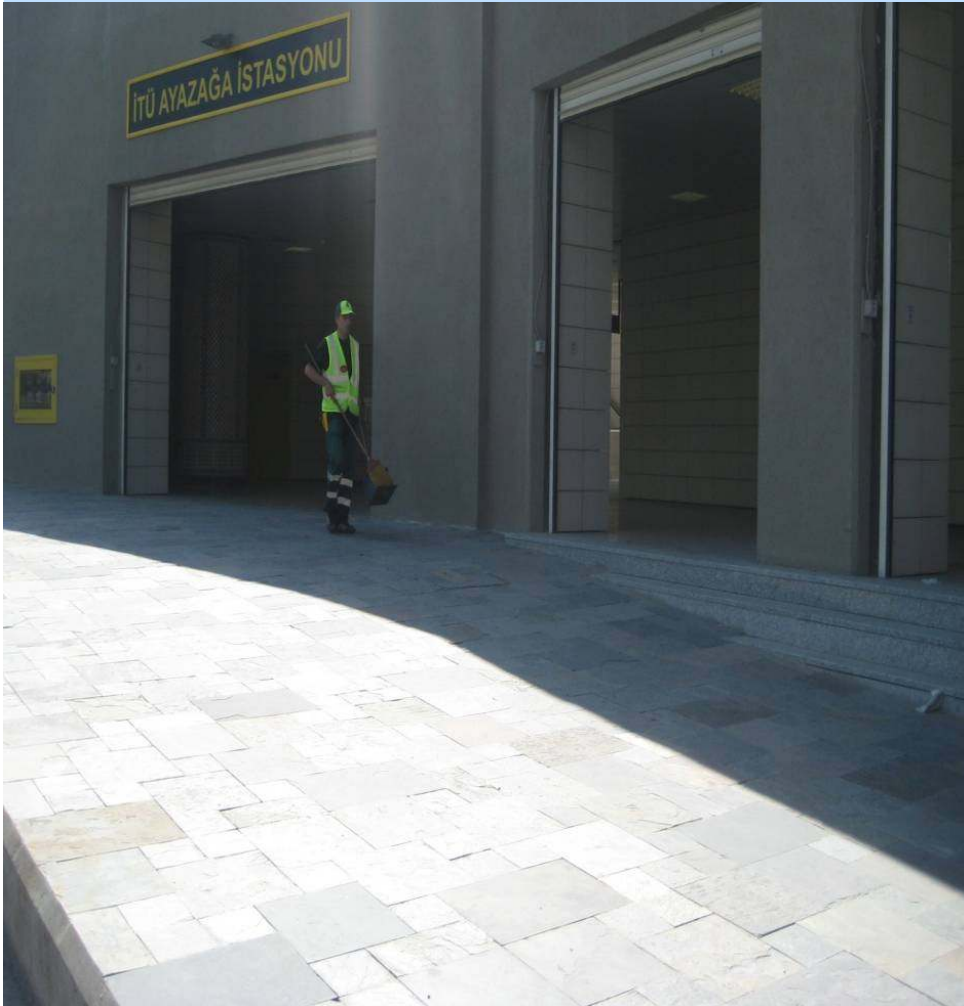


## Rampalar :



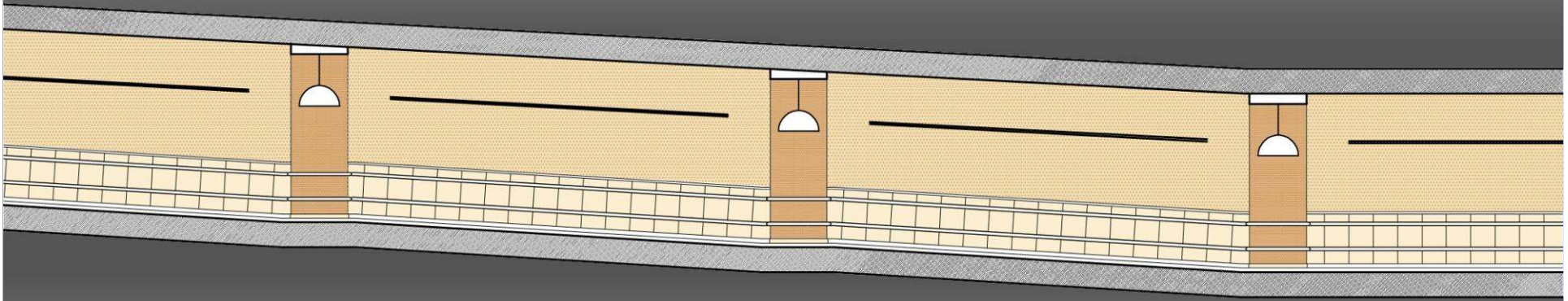


## Rampalar :





## Rampalar :



Kadıköy-Kartal metro projesi kapsamında, yaya bağlantılarında %6 eğimli rampaların kenarına özürlülerin tutunması için TS12460 gereği rampa döşemesinden 0,50 m yukarıda küpeşte konulmaktadır.



## İstasyonların Peyzaj Alanlarında Özürlülere Yönelik Hizmetler:



**Darüşşafaka İstasyonu**



## İstasyonların Peyzaj Alanlarında Özürlülere Yönelik Hizmetler:



***Darüşşafaka İstasyonu***



## İstasyonların Peyzaj Alanlarında Özürlülere Yönelik Hizmetler:



**Atatürk Oto Sanayi İstasyonu**



## Ünalan İstasyonu



Kadıköy-Kartal metro projesi kapsamında, istasyonların giriş-çıkış merdiven yapılarının yanına özürllüler için asansörler bulunmaktadır.



## Küçükyalı İstasyonu



Kadıköy-Kartal metro projesi kapsamında, E-5 geçişleri yaya bağlantı tünelleri ile sağlanmaktadır.



Yaya bağlantılarında TS12460- TS12127- TS12186 'ya uygun mimari düzenlemeler yapılmıştır.



## Yenisahra İstasyonu



İstasyon giriş-çıkış merdiven yapıları çevreye uyumlu ve özürülerin yüzeyde dolaşimleri düşünülerek tasarımıdır.



Soğanlık İstasyonu





## Yönlendirme ve İkaz Bantları, Tutunma Barları :





## Yönlendirme ve İkaz Bantları, Tutunma Barları :



**Atatürk Oto Sanayi İstasyonu peron katı**



## Yönlendirme ve İkaz Bantları, Tutunma Barları :





## Yönlendirme ve İkaz Bantları, Tutunma Barları :



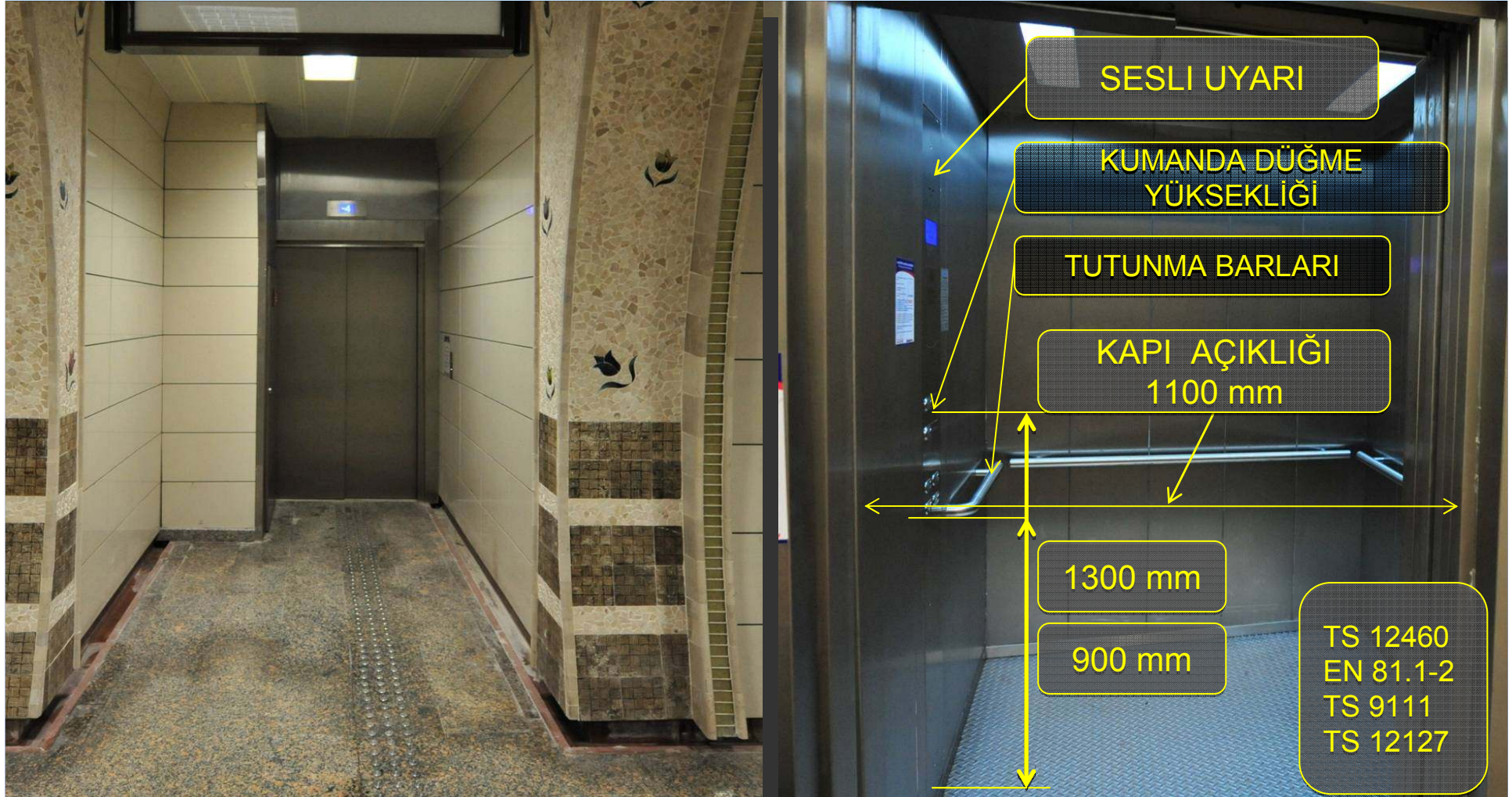


## Yönlendirme ve İkaz Bantları, Tutunma Barları :



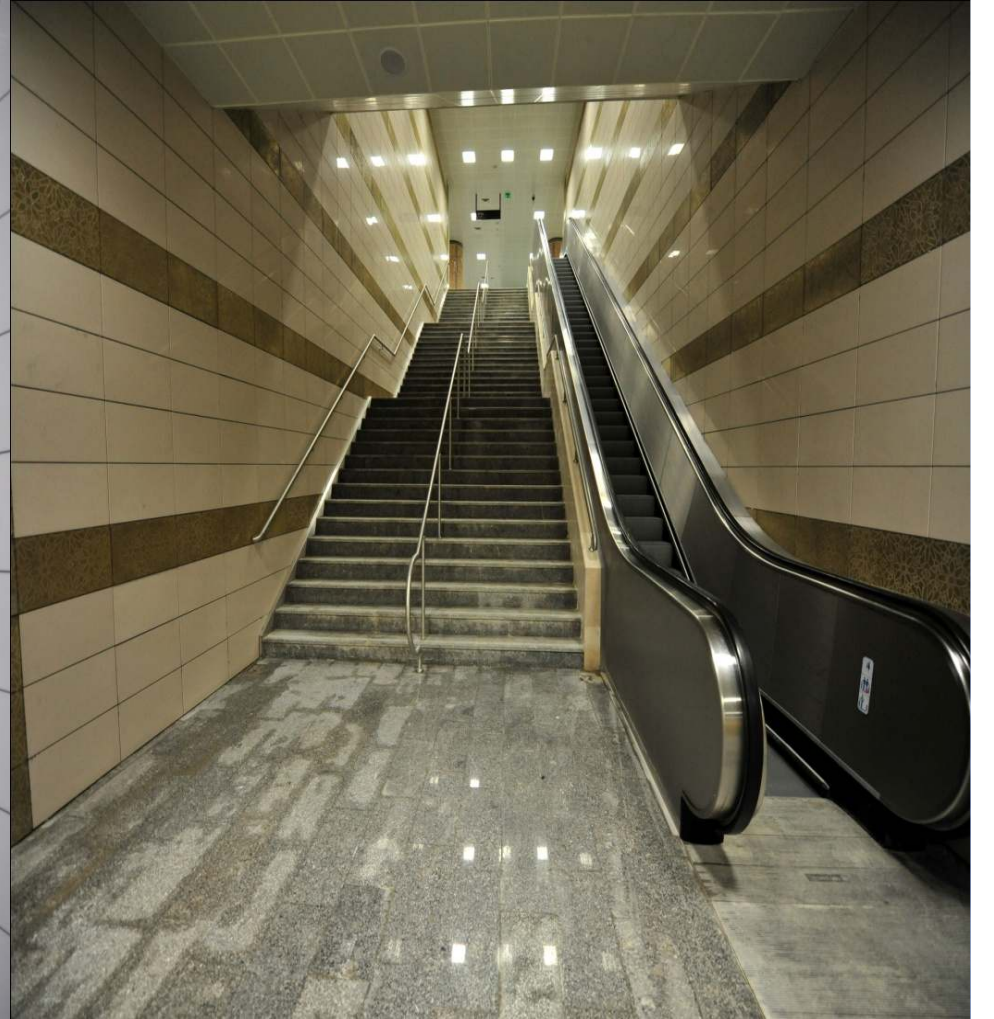


## Yönlendirme ve İkaz Bantları, Tutunma Barları :





## Yönlendirme ve İkaz Bantları, Tutunma Barları :





## Yönlendirme ve İkaz Bantları, Tutunma Barları :





## Yönlendirme ve İkaz Bantları, Tutunma Barları :





## Görme Özürlüler için kabartmalı sayılar





## Turnike Geçiřleri :





## Turnike Geçiřleri :



**Sanayi İstasyonu bilet holü katı**



## Turnike Geçiřleri :



***Sanayi İstasyonu bilet holü katı***



## Turnike Geçiřleri :





## Özürlü Tuvaletleri :





## Özürli Telefonları





## Engelli Telefonları





## Mevcut hatlardaki eksiklerin giderilmesi alıřmaları

1989 yılında hizmete giren ve etaplar halinde hizmete aılan ve en son Aksaray – Havalimanı hattı biçiminde hizmet veren hafif metro hattının 18 istasyonundan 12' sinde;

Toplam 28 asansör ve 7 yürüyen merdiven eksiđi bulunmakta idi.

(Asansör eksiđi bulunan istasyonlar: Aksaray, Bakırköy, Davutpařa, Merter, Ataköy, Bayrampařa, Emniyet, Otogar, Sađmalcılar, Terazidere, Ulubatlı, Yenibosna)

Bu eksik asansör ve yürüyen merdiven ve asansörler geen yıl bařlatılan proje kapsamında tamamlanmaya bařlanmıřtır.



## Mevcut hatlardaki eksiklerin giderilmesi alıřmaları





## Mevcut hatlardaki eksiklerin giderilmesi alıřmaları





## Mevcut hatlardaki eksiklerin giderilmesi alıřmaları





## Mevcut hatlardaki eksiklerin giderilmesi alıřmaları





## Mevcut hatlardaki eksiklerin giderilmesi alıřmaları





## Mevcut hatlardaki eksiklerin giderilmesi alıřmaları





## Mevcut hatlardaki eksiklerin giderilmesi alıřmaları





## Mevcut hatlardaki eksiklerin giderilmesi alıřmaları





## Mevcut hatlardaki eksiklerin giderilmesi alıřmaları

