

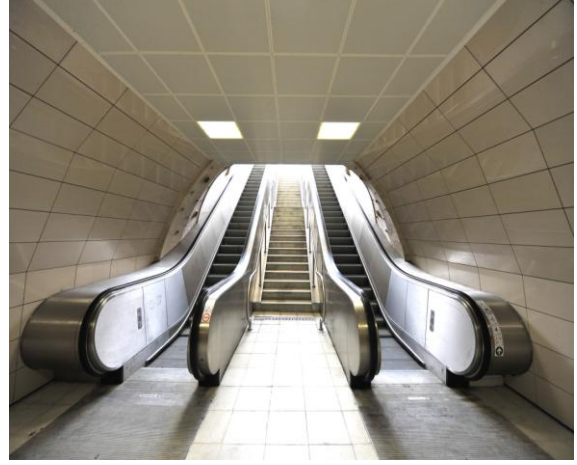
## **MAYIS AYI HABERİ ARŞİV**

### **1) ATATÜRK OTO SANAYİ İSTASYONU BÜYÜKDERE CADDESİ (MASLAK KASIRLARI) ALT GEÇİDİ HİZMETE AÇILDI.**

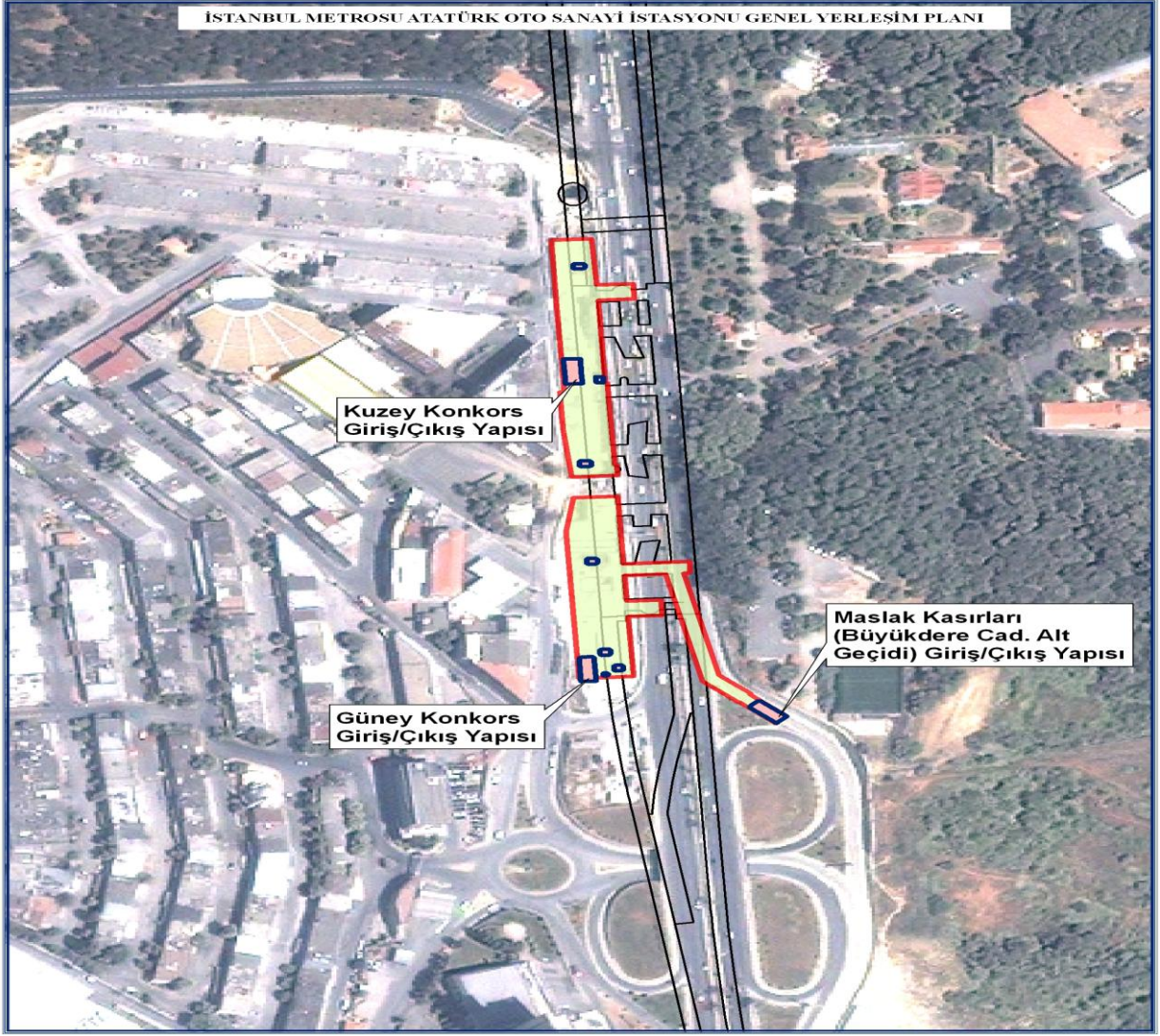
Bilindiği üzere İstanbul Metrosu 3. Aşama 4. Levent -Atatürk Oto Sanayi Kesimi 30.01.2009 tarihinde mekik işletmeye açılmış olup 28.03.2010 tarihi itibarıyla de Taksim-Atatürk Oto Sanayi Kesimi aktarmasız ve tam zamanlı işletmeye açılmıştır.

Yer tahsisi sorunu nedeniyle inşaatına geç başlanılan Atatürk Oto Sanayi İstasyonu Büyükdere Caddesi (Maslak Kasırları) Alt Geçidi ile ilgili inşaat ve elektro-mekanik işler tamamlanarak hizmete açılmıştır.

Atatürk Oto Sanayi İstasyonu Maslak Kasırları Alt Geçidinin uzunluğu 69,2 m., genişliği 6,1 m., yaya tüneli platformunun caddeden derinliği ise 11,9 m. dir.



**Atatürk Oto Sanayi İstasyonu**



AOS İstasyonu Giriş – Çıkış Yapıları Planı Uydu Görüntüsü