

İstanbul'un taşıdığı kültürel, doğal değerlerine sahip çıkılarak, kültürel kimliği ile özdeşleşen bir dünya kenti kimliği kazandırılması amacıyla mevcut Kentsel Tasarım uygulamalarının (meydan, cadde, sokak, yaya alanları yeşil alanlar, rekreasyon alanları vb. ) ve kentsel mobilyaların (büfeler, ATM cihazları, bilgi bankaları, gazete satış bayileri, çöp konteynerleri, trafik işaret ve yön levhaları, ilan ve reklam panoları, billboardlar, raketler, ışıklı ışsız panolar, tanıtım panoları, tretuvar kaplamaları, bordür taşları, çeşmeler, refüşler ve yaya geçişleri, aydınlatma elemanları, adres kodlanması sistemleri, umumi tuvaletler, saatler, bayrak direkleri, ağaç dibi ızgaraları kısacası burada sayamadığımız kentsel tasarım elemanları) incelenmesi, bu çalışmanın bütün aşamalarında özel mülkiyet ve kamu mülkiyetine ait haiz bina cephelerinin ve bu cepheler ile oluşan silüetlerin, tüm detaylarının ( ilan reklam tabelaları, cephe sıvası boyanın niteliği, giydirme cephelerin malzemeleri, klimalar, yağmur suyu tahliye boruları, pencere ve balkon doğramaları, çamaşır ipleri kepenkler, panjurlar, televizyon antenleri ve çanak antenler, cep telefonu baz istasyonları, radyo verici antenleri, vb. )tespit edilmesi, öneriler getirmesi, yukarıda açıklanan tanıtım elemanlarının ve cephe unsurlarının denetim altına alınması ile kentsel mobilyalar hakkında proje yapmak, yaptırmak ile görevlendirilmiştir.

İstanbul belediyesi ve mücavir alanları içerisinde; ilan reklâm ve tanıtım amacıyla konulan panoların tanıtıcı levhaların ve benzerlerinin yol açtığı görüntü kirliliğini ortadan kaldırmayı, reklâm asma ve ticari tabelaların kullanımını düzenlemeyi ve bu işleri yapan gerçek tüzel kişilerle kamu kurum ve kuruluşlarının uymak zorunda oldukları "İstanbul Büyükşehir Belediyesi Reklam İlan ve Tanıtım Yönetmeliği" ile İstanbul metropolünün taşıdığı kültürel, doğal değerlerine sahip çıkılarak kültürel kimliği ile özdeşleşen bir dünya kenti kazandırılması amacıyla ilan, reklam ve tanıtım panolarını kent bütünlüğü değerlendirilerek İstanbul ili sınırları içerisinde; bina çatı ve cephelerine konulan her türlü ilan, reklam ve tanıtım elemanları ve benzerlerinin yol açtığı görüntü kirliliğini ortadan kaldırılması, kent estetiğine katkıda bulunmayı, reklam asma ve ticari tabela kullanımını düzenlenmeyi amaçlayan yönetmenlik kapsamında müdürlüğümüz çalışmaları devam etmektedir.

## KENT MOBİLYALARI TESPİT VE DEĞERLENDİRME ŞEFLİĞİ

- Bina Cephelerindeki Tanıtım Panolarının Düzenlenmesi
- Bina Son Kat Alın Yüzeyi Ve Çatıları İçin Reklam Uygulaması
- Konut, Konut+Ticaret Ve Ticaret Alanları İçin Reklam ve Tanıtım Uygulaması

## KENTSEL TASARIM KOORDİNE VE DEĞERLENDİRME KOMİSYONU

- Açık Hava Reklamları
- Bina Dış Cepheleri İçin Reklam Uygulaması
- Bina Sağır Duvarları Ve Bina Sağır Yüzeyleri İçin Reklam Uygulaması
- İnşaat Ve Tadilat İzni Olan Yapılar Ve Arsalar İçin Reklam Uygulaması
- Billboard Yenileme Çalışmaları
- Nato Zirvesi Çevre Çalışmaları

- Kent Mobilyalarına Standart Geliřtirme Projesi

### **PROJE İHALE VE KONTROL ŐEFLİĐİ**

- Trafoların “Sihirli Resim TekniĐi” İle Boyanması
- Numarataj Tabelaları Yenileme Çalışması
- Aksaray Havalandırma Bacası Rehabilitasyon Çalışması
- Cephe Rehabilitasyon Ve Kentsel Tasarım Projeleri

### **AR-GE ŐEFLİĐİ :**

- Üsküdar Çengelköy Köyiçi Ve Yakın Çevresi Zemin Düzenlemesi Ve Cephe Rehabilitasyonu Kentsel Tasarım Projesi
- İstanbul İçin Taksi Sistemi Tasarımı Fikir Projesi Yarışması
- 2014 Dünya Tasarım Başkenti Adaylığı Başvurusu

## BİNA CEPHELERİNDEKİ TANITIM PANOLARININ DÜZENLENMESİ

İSTANBUL BELEDİYESİ VE MÜCAVİR ALANLARI İÇERİSİNDE; İLAN REKLÂM VE TANITIM AMACIYLA KONULAN PANOLARIN TANITICI LEVHALARIN VE BENZERLERİNİN YOL AÇTIĞI GÖRÜNTÜ KİRLİLİĞİNİ ORTADAN KALDIRMAYI, REKLÂM ASMA VE TİCARİ TABELALARIN KULLANIMINI DÜZENLEMİYİ VE BU İŞLERİ YAPAN GERÇEK TÜZEL KİŞİLERLE KAMU KURUM VE KURULUŞLARININ UYMAK ZORUNDA OLDUKLARI “İSTANBUL BÜYÜKŞEHİR BELEDİYESİ REKLAM İLAN VE TANITIM YÖNETMELİĞİ” İLE İSTANBUL METROPOLÜNÜN TAŞIDIĞI KÜLTÜREL, DOĞAL DEĞERLERİNE SAHİP ÇIKILARAK KÜLTÜREL KİMLİĞİ İLE ÖZDEŞLEŞEN BİR DÜNYA KENTİ KAZANDIRILMASI AMACIYLA İLAN, REKLAM VE TANITIM PANOLARINI KENT BÜTÜNLÜĞÜ DEĞERLENDİRİLEREK İSTANBUL İLİ SINIRLARI İÇERİSİNDE; BİNA ÇATI VE CEPHELERİNE KONULAN HER TÜRLÜ İLAN, REKLAM VE TANITIM ELEMANLARI VE BENZERLERİNİN YOL AÇTIĞI GÖRÜNTÜ KİRLİLİĞİNİ ORTADAN KALDIRILMASI, KENT ESTETİĞİNE KATKIDA BULUNMAYI, REKLAM ASMA VE TİCARİ TABELA KULLANIMINI DÜZENLENMEYİ AMAÇLAYAN YÖNETMENLİK KAPSAMINDA MÜDÜRLÜĞÜMÜZ ÇALIŞMALARI DEVAM ETMEKTEDİR.

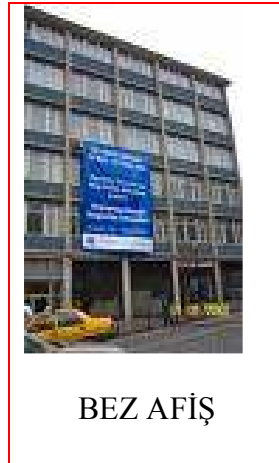


## AÇIK HAVA REKLAMLARI

### SABİT VE HAREKETLİ REKLAM ELEMANLARI

 <p>PİSSA PANO</p>	 <p>RAKET PANO</p>	 <p>REKLAM KULESİ</p>	 <p>BİLBOARD</p>	 <p>İETT OTOBÜS DURAKLARINDAKİ REKLAM PANOSU</p>	 <p>VİNYL</p>	 <p>ONE WAY VİSİYON</p>	 <p>KİOKS</p>
--------------------------------------------------------------------------------------------------------	---------------------------------------------------------------------------------------------------------	------------------------------------------------------------------------------------------------------------	---------------------------------------------------------------------------------------------------	-------------------------------------------------------------------------------------------------------------------------------------------	--------------------------------------------------------------------------------------------------	----------------------------------------------------------------------------------------------------------------	--------------------------------------------------------------------------------------------------

 <p>ARAÇ REKLAMLARI</p>	 <p>ZEPLİN</p>	 <p>BALON</p>
-----------------------------------------------------------------------------------------------------------	---------------------------------------------------------------------------------------------------	---------------------------------------------------------------------------------------------------



## DIŐ CEPHELERİ İÇİN REKLAM UYGULAMASI



Ürün Mesajı yüzeyin % 50' sini geçmemelidir



**BİNA SAĞIR DUVARLARI VE BİNA SAĞIR YÜZEYLERİ İÇİN REKLAM UYGULAMASI**



## BİNA SON KAT ALIN YÜZEYİ VE ÇATILARI İÇİN TANITIM UYGULAMASI

UYGUN

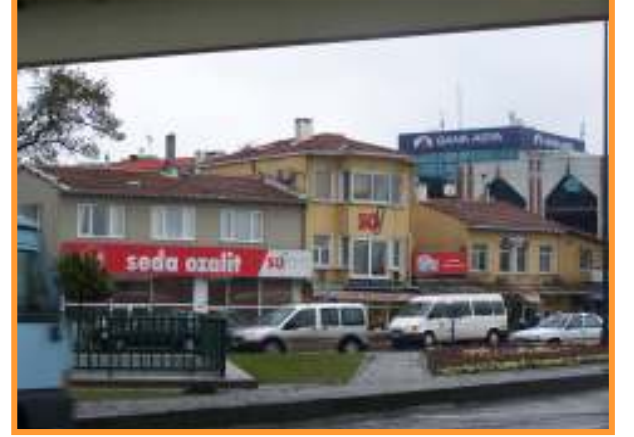


Kutu Harf

UYGUN DEĞİL



Kutu Harf Olmayan Ve Bina Çatısı Yüksekliğini Arttırıcı Pano



**KONUT, KONUT + TİCARET VE  
TİCARET ALANLARI İÇİN TANITIM UYGULAMASI**



Konut

Konut  
+  
Ticaret

Tanıtım Panosu;  
Max. 70cm yüksekliğinde  
ve İşyerinin kendi cephesine  
uygulanması esastır.



**UYGUN DEĞİL** (Üst Katlarda  
Tanıtım uygulaması yapılamaz.)



**UYGUN**



Konut  
+  
Ticaret

Tente; Yaya kaldırımını  
aşmayacak şekilde olmalı  
Max. Genişlik: 1.50m.  
Yerden Yüksekliği: Min  
2.50m.



Pano Ölçüleri;  
Derinlik:30cm.  
Yükseklik:70 cm.  
(Max. 1m.)

Ticaret

UYGUN



Ticaret (Bina Girişi;  
Ortak Tanıtım Panosu)

UYGUN



Pano Ölçüleri;  
Derinlik:30cm.  
Yükseklik:70 cm.  
(Max. 1m.)

Ticaret  
(Bina Bahçesi İçin  
Pano)

UYGUN



Ticaret (Totem  
Uygulaması,  
Direkli Tabela)  
UYGUN DEĞİL

[Başa Dön](#)

## İNŞAAT VE TADİLAT İZİNİ OLAN YAPILAR VE ARSALAR İÇİN REKLAM UYGULAMASI



Paravan Yüzey İçin



İskele İçin

## TRAFOLARIN “SİHİRLİ RESİM TEKNİĞİ” İLE BOYANMASI

İSTANBUL GENELİNDEKİ TÜM ANA ARTER VE MEYDANLAR ÜZERİNDE BULUNAN VE ÇİRKİN GÖRÜNTÜ ARZ EDEN TRAFİKO BİNALARININ DIŞ CEPHE YÜZEYLERİNİN REHABİLİTE EDİLEREK GÜZEL BİR GÖRÜNÜME KAVUŞTURULMASI AMACIYLA İSTANBUL BÜYÜKŞEHİR BELEDİYESİ , AYEDAŞ VE T.C. BOĞAZIÇI ELEKTRİK DAĞITIM A.Ş. İŞBİRLİĞİ İLE ÇALIŞMALAR BAŞLATILMIŞ VE BU ÇALIŞMALAR SONUCU 78 ADET TRAFİKO BİNASI, “SİHİRLİ RESİM” TEKNİĞİYLE BŞANATEVİ TARAFINDAN TUAL OLARAK KULLANILMAKTA VE RENKLERLE HAYAT BULMAKTADIR.

AŞAĞIDA YAPILMIŞ OLAN UYGULAMALARDA DA GÖRÜLDÜĞÜ GİBİ BU ÇALIŞMA İLE KENTİN SİMGELERİ, DEĞERLERİ, TARİHİ YAŞATILMAYA ÇALIŞILMAKTADIR.

MERTER TRAFİKO- EKSİ HAL



MERTER TRAFİKO- YENİ HAL



LEVENT TRAFİKO- ESKİ HAL



LEVENT TRAFİKO- YENİ HAL



## NUMARATAJ TABELALARI YENİLEME ÇALIŞMASI

İSTANBUL GENELİNDE NUMARATAJDA KULLANILAN TABELALARIN STANDARTLARI GELİŞTİRİLEREK, METROPOLE YAKIŞAN ESTETİK BİR GÖRÜNÜME KAVUŞTURULMUŞTUR.



## AKSARAY HAVALANDIRMA BACASI REHABİLİTASYON ÇALIŞMASI

AKSARAY YERALTI ÇARŞISI HAVALANDIRMA BACASININ, CEPHE İYİLEŞTİRME ÇALIŞMASI SONUCUNDA ELDE EDİLEN YENİ GÖRÜNÜMÜ.

ESKİ DURUM



YENİ DURUM

## BİLBORD YENİLEME ÇALIŞMALARI

İSTANBUL GENELİNDE ANAARTERLERDE KONUMLANMIŞ REKLAM PANOLARI; DAHA GÜVENLİ OLMASI, DAHA ESTETİK GÖRÜNMESİ VE KENTE YAKIŞIR BİR KİMLİK KAZANMASI AMACIYLA YENİLENEREK ULUSLAR ARASI STANDARTLARA YÜKSELTİLMİŞTİR.



ESKİ DURUM



YENİ DURUM

## CEPHE REHABİLİTASYON VE KENTSEL TASARIM PROJELERİ

ÜLKEMİZDE BİNA CEPHELERİNİN ESTETİK DEĞER ENDİŞESİNDEN YOKSUN OLMASI, DOLAYISIYLA DA İÇE DÖNÜK BİR TOPLUM OLMAMIZDAN KAYNAKLANAN “YAPILARIN İÇ MEKÂNLARI OLABİLDİĞİNCE TEMİZ VE TERTİPLİ OLSUN AMA BİNANIN DIŞI BİZİ İLGİLENDİRMEZ” ANLAYIŞININ ÇAĞDAŞ TOPLUM ZİHNİYETİ VE KENTSEL YAŞAM ANLAYIŞINA AYKIRI OLMASI SEBEBİYLE, BU ANLAYIŞ YERİNE SAHİBİ OLDUĞUMUZ MİMARİ MEKÂNIN İÇİ VE DIŞI, KULLANICININ DÜNYA GÖRÜŞÜNÜ YANSITIR DÜSTURU İLE KENT YAŞAMINI YAŞADIĞI MEKÂNA YANSITABİLEN BİR TOPLUM OLUŞTURMAK İÇİN TEKNİK DESTEK SAĞLAMAK. MİMARİ DEĞERLERE (MİMARİ ANLAYIŞI NE OLURSA OLSUN) BU YAPILAR BİZİM KÜLTÜRÜMÜZÜN AYNASIDIR DİYEREK SAHİP ÇIKMAK VE ÇAĞDAŞ ŞEHİRCİLİK VE KENTSEL TASARIM İLKELERİ İLE YENİDEN ŞEKİLLENDİRECEK CEPHE DÜZENLEME VE REHABİLİTASYON PROJELERİ İLE YENİ GÖRSEL VE SOSYAL YANSIMALAR SAĞLAMAK MEVCUT MİMARİ YAPILARIN YANSIMALARI DOĞRULTUSUNDA İSTANBUL METROPOLÜNÜN ÖZELDE VE TÜRKİYE KENTSEL DOKULAR BÜTÜNÜNÜN DE GENELDE, YARINININ MİMARİ VE MEKÂNA DAYALI SOSYAL YAPISINI ŞEKİLLENDİRMEK AMAÇLANMIŞTIR. BU AMAÇLA 18 İLÇE DE, 55 ANA ARTERDE;

**2000- 2004 YILLARI ARASI 31 ADET KENTSEL TASARIM PROJESİ**  
**2004- 2007 YILLARI ARASI 16 ADET KENTSEL TASARIM PROJESİ**  
TAMAMLANMIŞTIR

GAZİOSMANPAŞA MEYDANI VE ORDU CADDESİ CEPHE REHABİLİTASYONU KENTSEL TASARIM UYGULAMA PROJESİ UYGULANARAK, BİNA CEPHELERİ SPONSOR BOYA FİRMASI İLE YENİ BİR GÖRÜNÜM KAZANMIŞTIR.



ESKİ DURUM



YENİ DURUM

FATİH FEVZİPAŞA CADDESİ CEPHE REHABİLİTASYONU KENTSEL TASARIM UYGULAMA PROJESİ YAPILARAK, BÖLGENİN HARAP DURUMU KALDIRILARAK YENİ BİR ESTETİK GÖRÜNÜM KAZANDIRILMIŞTIR.



PENDİK GAZİPAŞA MEYDANINDA, KENTSEL TASARIM İLKELERİ ÇERÇEVESİNDE, YAPILARA KİMLİK KAZANDIRILMASI, KAMUSAL ALANLARDA Kİ YAYA VE TAŞIT İLİŞKİLERİNİN; FİZİKSEL VE ZİHİNSEL ENGELLİ İNSANLAR TARAFINDAN DA KULLANIMINI SAĞLAYACAK STANDARTLARA GETİRİLMESİ, AYRICA KENT MEKANINDA IŞIKLI VE IŞIKSIZ REKLAM VE TANITIM PANOLARININ YARATTIĞI GÖRSEL KİRLİĞİN GİDERİLMESİ AMAÇLANMIŞTIR.



AKSARAY METRO İSTASYONU İLE VALİDE SULTAN CAMİ ARASI CEPHE VE ZEMİN REHABİLİTASYONU KENTSEL TASARIM PROJESİ KAPSAMINDA 27.000M2 ALANIN ZEMİN DÜZENLEMESİ PROJESİ TAMAMLANMIŞTIR.



ARNAVUTKÖY MEHMET AKİF, FATİH CADDELERİ CEPHE REHABİLİTASYONU KENTSEL TASARIM UYGULAMA PROJESİ KAPSAMINDA 256 ADET BİNA VE 35.000 M2 ALANIN REHABİLİTASYONU PROJELENDİRİLECEK OLUP İŞİN TESLİM TARİHİ 15/08/2011 OLARAK BELİRLENMİŞTİR.



ÜSKÜDAR ÇENGELKÖY KÖYÜÇİ VE YAKIN ÇEVRESİ ZEMİN DÜZENLEMESİ VE CEPHE REHABİLİTASYONU KENTSEL TASARIM PROJESİ KAPSAMINDA CEPHE REHABİLİTASYON PROJESİ VE ZEMİN ÇALIŞMASI YAPILMIŞTIR.

### **NATO ZİRVESİ ÇEVRE ÇALIŞMALARI**

28-29 HAZİRAN 2004 TARİHİNDE GERÇEKLEŞTİRİLEN VE 26'SI ÜYE 46 ÜLKENİN DEVLET VE HÜKÜMET BAŞKANLARININ MİSAFİR EDİLDİĞİ NATO ZİRVESİ KAPSAMINDA; HEM GÖRÜNTÜ KİRLİLİĞİNİ ÖNLEMELERİ HEM DE MİSAFİRLERE SICAK BİR KARŞILAMA HAZIRLAMAK AMACIYLA, PROTOKOL YOLU NATO ÜYESİ ÜLKELERİN BAYRAKLARIYLA DONATILDI.



### **KENT MOBİLYALARINA STANDART GELİŞTİRME PROJESİ**

ŞEHİR BÜTÜNÜNDE KULLANILACAK OLAN KENT MOBİLYALARININ (ATM CİHAZLARI, AKBİL, HALK EKMEK SATIŞ BÜFELERİ, GAZETE BÜFELERİ İLE AÇIK HAVA REKLAMCILIĞINA DÖNÜK RAKET, BİLBOARD, MEGABOARD, DEV TV EKРАНLARI V.B.) İNCELENMESİ VE BUNLARA AİT STANDARTLAR GETİRİLMESİ HEDEFLENMİŞTİR.



**AKBİL İNSANSIZ**

**AKBİL İNSANLI**

**İETT BİLET SATIŞ GIŞESİ**

Eski Durum

[Başa Dön](#)



AKBİL SATIŞ VE İETT GİŞELERİ  
BU PROJE KAPSAMINDA TEKRAR ELE  
ALINARAK GÜNÜMÜZ MODERN  
GÖRÜNÜMLERİNE KAVUŞTURULMUŞTUR.

Yeni Durum



AKBİL VE İETT BİLET SATIŞ GİSELERİ



GIDA BÜFESİ

GIDA BÜFESİ

GAZETE SATIŞ BÜFESİ



HALK EKMEK  
BÜFELERİ DAHA  
SAĞLIKLI KOŞULLARA  
KAVUŞTURULMASI  
AMACIYLA TEKRAR  
PROJELENDİRİLEREK  
HAYATA GEÇİRİLMİŞTİR.

Eski Durum

Yeni Durum

### HALK EKMEK BÜFELERİ



İBB SARAÇHANE BİNASI ÖNÜ

### ATM CİHAZI



İETT DURKLARININ ESKİ HALİ



İETT DURKLARININ YENİ HALİ



### İETT DURAKLARI



KENT MOBİLYALARINDAN OLAN TELEFON KULÜBELERİ ESKİ GÖRÜNÜMLERİ YENİLENEREK MODEERN ÇİZGİLERE SAHİP TASARIMLARIYLA İSTANBUL GENELİNDE KENDİLERİNE YER BULMUSTURLAR.

### İLETİSİM ÜNİTELERİ

## TOTEM TİPİ TANITIM PANOLARI İLE İLGİLİ ÇALIŞMA

TİCARİ BİRİMLERİN İSTANBUL GENELİNDE TANITIMLARINI YAPMALARI AMACIYLA; KENTİN SAHİP OLDUĞU ÖNEMİ HİÇE SAYARAK BİRBİRLERİYLE GİRMİŞ OLDUKLARI “TOTEM SAVAŞI” ...

MÜDÜRLÜĞÜMÜZCE YAPILAN ÇALIŞMALAR SONUCUNDA KENT, TOTEMLERİN OLUŞTURDUĞU ÇİRKİN GÖRÜNTÜDEN ARINDIRILMIŞTIR.



2002 YILI



2007 YILI

ÇOĞU YERDE BİNA YÜKSEKLİKLERİNİ AŞAN, İNSAN ÖLÇEĞİNDEN UZAK, GÖKYÜZÜNÜ KAPATAN TOTEMLER MÜDÜRLÜĞÜMÜZ ÇALIŞMALARI SONUCUNDA KALDIRILARAK, KENTİN NEFES ALMASI SAĞLANMIŞTIR.



2002 YILI



2007 YILI

## ÜSKÜDAR ÇENGELKÖY KÖYÜ VE YAKIN ÇEVRESİ ZEMİN DÜZENLEMESİ VE CEPHE REHABİLİTASYONU KENTSEL TASARIM PROJESİ



### İSTANBUL İÇİN TAKSİ SİSTEMİ TASARIMI FİKİR PROJESİ YARIŞMASI YARIŞMA KONULARI

#### YARIŞMA KONULARI:

- Genel amaçlı taksi,
- Denetimli ve sınırlı bölgeler için “Eko Araç”,
- Taksi durağı (Hizmet noktası) türleri,
- Taksi iletişim sistemleri.

#### KATILIMCI PROFİLİ

- Orta Öğretim Öğrencilerini Yaratıcı Çözümlere Teşvik Kategorisi
- Üniversite Takımları ve Lisans Öğrencisi Kategorisi
- Profesyonel ve Uygulayıcılar Kategorisi

\*Yarışma tamamlanmış olup, Kolokyum ve Sergisi İMP Konferans Salonunda Yapılmıştır.

#### KATILAN PROJE SAYILARI

## 1.AŞAMAYA KATILAN PROJE SAYILARI

	Ortaöğretim	Lisans	Profesyonel
Taksi	13	13	31
Eko Araç	2	6	16
Durak Tasarımı	6	16	16
İletişim Sistemi	1	8	10
Toplam	22	43	73

## HALKOYLAMASINA KATILAN PROJE SAYILARI

	Lisans	Profesyonel
Taksi	2	4
Eko Araç	2	3
Durak Tasarımı	-	3
İletişim Sistemi	2	4
Toplam	6	14

## 2.AŞAMAYA KALAN PROJE SAYILARI

	Ortaöğretim (Kazananlar)	Lisans	Profesyonel
Taksi	3	4	10
Eko Araç	-	5	8
Durak Tasarımı	-	5	8
İletişim Sistemi	1	4	7
Toplam	4	19	33

## ÖDÜL ALAN PROJE SAYILARI

	Ortaöğretim	Lisans	Profesyonel
Taksi	3	2	1
Eko Araç	-	1	1
Durak Tasarımı	-	-	1
İletişim Sistemi	1	1	1
Toplam	4	4	4

## “UYGULAYICILAR VE PROFESYONELLER KATEGORİSİ” KAZANANLARI

GENEL TAKSİ



EKO ARAÇ



İLETİŞİM SİSTEMİ



TAKSİ DURAĞI



## “ÜNİVERSİTE TAKIMLARI VE LİSANS ÖĞRENCİLERİ KATEGORİSİ” KAZANANLARI

GENEL TAKSİ



İLETİŞİM SİSTEMİ



EKO ARAÇ



## ORTA ÖĞRETİM ÖĞRENCİLERİNİ YARATICI ÇÖZÜMLERE TEŞVİK KATEGORİSİ KAZANANLARI

GENEL TAKSİ



İLETİŞİM SİSTEMİ



## 2014 DÜNYA TASARIM BAŞKENTİ ADAYLIĞI

Uluslararası Endüstriyel Tasarım Dernekleri Kurulu (International Council of Societies of Industrial Design-ISCID) tarafından dördüncüsü düzenlenen Dünya Tasarım Başkenti seçmelerine Belediyemiz İstanbul adına adaylık başvurusunda bulunmuştur. Ancak ilgili kurulun değerlendirmesi neticesinde İstanbul elenmiştir.

