

Zemin Sınıflama Haritası (EURO CODE 8'e Göre)

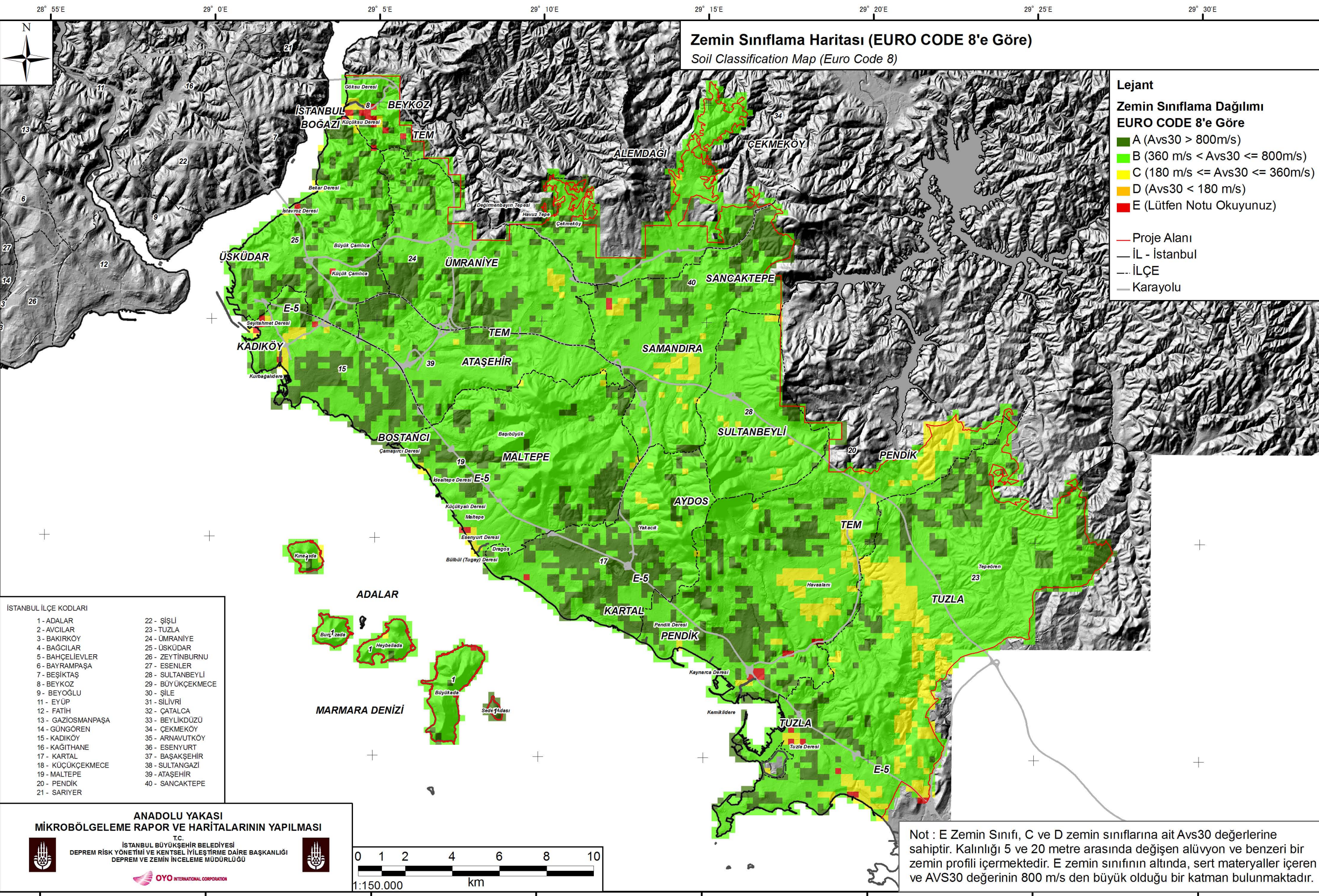
Soil Classification Map (Euro Code 8)

Lejant

Zemin Sınıflama Dağılımı
EURO CODE 8'e Göre

- A (Avs30 > 800m/s)
- B (360 m/s < Avs30 <= 800m/s)
- C (180 m/s <= Avs30 <= 360m/s)
- D (Avs30 < 180 m/s)
- E (Lütfen Notu Okuyunuz)

— Proje Alanı
— İL - İstanbul
--- İLÇE
— Karayolu



İSTANBUL İLÇE KODLARI

1 - ADALAR	22 - ŞİŞLİ
2 - AVCILAR	23 - TUZLA
3 - BAKIRKÖY	24 - ÜMRANIYE
4 - BAĞCILAR	25 - ÜSKÜDAR
5 - BAĞÇELİEVLER	26 - ZEYTİNBURNU
6 - BAYRAMPAŞA	27 - ESENLER
7 - BEŞİKTAŞ	28 - SULTANBEYLİ
8 - BEYKOZ	29 - BÜYÜKÇEKMECE
9 - BEYOĞLU	30 - ŞİLE
11 - EYÜP	31 - SİLİVRİ
12 - FATİH	32 - ÇATALCA
13 - GAZİOSMANPAŞA	33 - BEYLİKDÜZÜ
14 - GÜNGÖREN	34 - ÇEKMEKÖY
15 - KADIKÖY	35 - ARNAVUTKÖY
16 - KAĞITHANE	36 - ESENYURT
17 - KARTAL	37 - BAŞAKŞEHİR
18 - KÜÇÜKÇEKMECE	38 - SULTANGAZİ
19 - MALTEPE	39 - ATAŞEHİR
20 - PENDİK	40 - SANCAKTEPE
21 - SARIYER	

ANADOLU YAKASI
MİKROBÖLGELEME RAPOR VE HARİTALARININ YAPILMASI

T.C.
İSTANBUL BÜYÜKŞEHİR BELEDİYESİ
DEPREM RİSK YÖNETİMİ VE KENTSEL İYİLEŞTİRME DAİRE BAŞKANLIĞI
DEPREM VE ZEMİN İNCELEME MÜDÜRLÜĞÜ

OYO INTERNATIONAL CORPORATION

Not : E Zemin Sınıfı, C ve D zemin sınıflarına ait Avs30 değerlerine sahiptir. Kalınlığı 5 ve 20 metre arasında değişen alüvyon ve benzeri bir zemin profili içermektedir. E zemin sınıfının altında, sert materyaller içeren ve AVS30 değerinin 800 m/s den büyük olduğu bir katman bulunmaktadır.