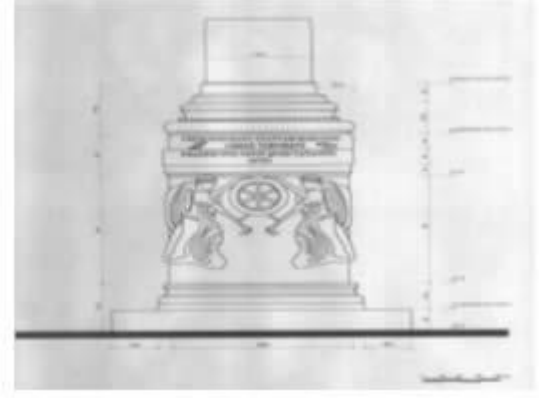


## TAMAMLANAN PROJELER (1999 - 2004)

1. Türk Evi Rölöve Projesi
2. Şehzade Sıbyan Mektebi Rölöve- Restorasyon Projesi
3. Aşyan Müzesi Rölöve Çizimleri
4. Fransız Hapishanesi Rölöve Çizimleri
5. Yavaşca Şahin Mehmet Ali Paşa Camii Rölöve Çizimleri
6. Kasımpaşa Sıbyan Mektebi Rölöve Çizimleri
7. Değişik ilçelerde yapılan çeşme rölöveleri
8. Yavuz Sultan Selim Camii Şadırvanı Rölöve Çizimleri
9. Beyoğlu Aya Nikola Ayazması Rölöve Çizimleri
10. Eyüp Bahariye Mevlevihanesi Mescidi Rölöve Çizimleri
11. Fatih Kıztaşı Rölöve, Restitüsyon ve Restorasyon Projesi

Anıt eser niteliğindeki mermer bir kaide üzerinde bulunan Zafer Tanrıçası Nike kabartmalı tarihi Kıztaşı'nın rölöve, restitüsyon ve restorasyon projeleri ihale yöntemi ile temin edilmiştir.

Tamamlanan projeler, restorasyonunun yapılması için Yapı İşleri Müdürlüğüne gönderilmiştir.

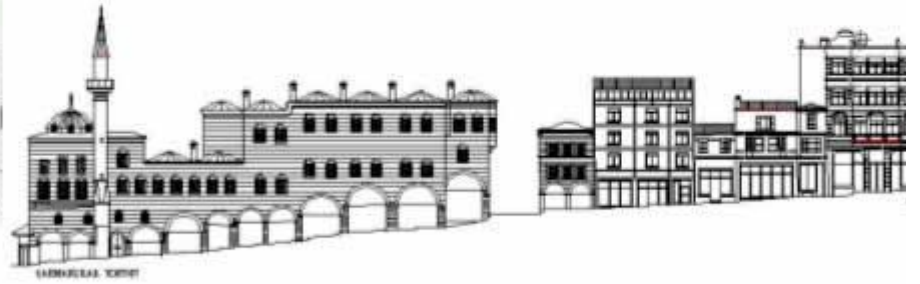
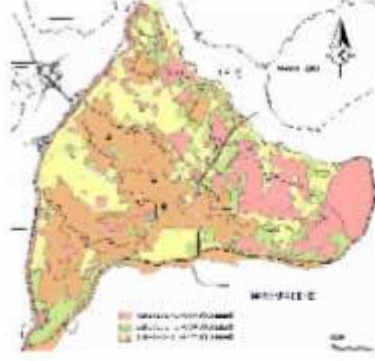


[Geri](#)

## DEVAM EDEN PROJELER

### 1- Tarihi Yarımada Kentsel Tasarım Rehberi

Tarihi Yarımada Koruma bölgelerinde farklı tipolojik özellik gösteren alanlarda , her tür tasarım ve uygulamayı yönlendirici, Tarihi Yarımada'nın tarihsel - kültürel - fiziksel ve doğal karakterine uygun, geleneksel mimari kimliğinin sürekliliğini esas alan, bölge özelliklerini yansıtarak ve koruyarak sürekli kılan ve canlandıran kriterleri belirleyerek genel tipoloji envanteri bağlamında 'Tarihi Yarımada Kentsel Tasarım Rehberi' ni oluşturmak üzere çalışmalar yapılmaktadır. Bu rehber; İstanbul'un geleceğini hedefleyen 1/5000 ve 1/1000 ölçekli planların uygulamaya geçirilmesinde ihtiyaç duyulan verilerin ayrıntılarda da ele alınması ve kullanıcıların hizmetine sunulması hedefine yönelik hazırlanmaktadır. Çalışma; Üniversite, Koruma Kurulu ve Belediye arşivlerinden elde edilen projelerin sayısal ortama geçirilmesi şeklinde yapılmaktadır.



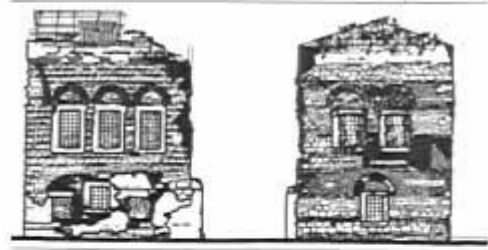
## 2- Eyüp İlçesi, 19 Pafta, 66 Ada, 37 Parsel'de Bulunan Sivil Mimarlık Örneğinin Rölöve, Restitüsyon ve Restorasyon Projesi

1913 yılında yapılan, ahşap iki katlı harap durumdaki sivil mimarlık örneğinin Halk Eğitim Merkezi olarak hizmet vermesi düşüncesiyle ihale yöntemiyle rölöve, restitüsyon, restorasyon projeleri hazırlanmış, Koruma Kurulu tarafından onaylanmıştır. Dört safhalı işin son safhası devam etmektedir.



### 3- Fatih'te Eski Eser Yapıların Rölöve, Restitüsyon ve Restorasyon Projesi

Fatih'te bulunan Kadın Eserleri Kütüphanesinin artan arşiv ve kitap koleksiyonları nedeni ile ek bina sorunu olduğundan, kütüphaneye yakın, boş ve metruk durumdaki 18.yy da yapılan eski eserin ek kütüphane binası olarak kullanılması amaçlanarak, rölöve, restitüsyon ve restorasyon projeleri hazırlanmış, Koruma Kurulu tarafından onaylanmıştır. Üç safhalı işin son safhası onay aşamasındadır. Mühendislik projelerinin yapılmasına müteakip restore edilecektir.



### 4-Üsküdar Tebhirhane Binası Rölöve ve Restorasyon Projesi

Günümüzde çok az sayıda örneği kalan 19.yy yapısının eğitim ve kültür işlevi verilerek kullanılması amaçlanmış, rölöve, restitüsyon ve restorasyon projesi hazırlanmıştır. Hazırlanan projeler Koruma Kurulu tarafından onaylanmıştır. Üç safhalı iş tamamlanmış olup, kesin kabul aşamasındadır. Mühendislik projelerinin yapılmasına müteakip restore edilecektir.



### 5-Eyüp Hüsrev Paşa Tekkesi Rölöve-Restitüsyon ve Restorasyon Projesi

Şu anda metruk durumda bulunan 1700'lü yıllarda yapılan yapının Eyüp Semtinin tarihine yönelik araştırma merkezi olarak kullanılması önerilerek, rölöve, restitüsyon ve restorasyon projeleri hazırlanmış, Koruma Kurulu tarafından onaylanmıştır. İş üç safhadan ibaret olup, son safhası onay aşamasındadır. Mühendislik projelerinin yapılmasına müteakip restore edilecekti.

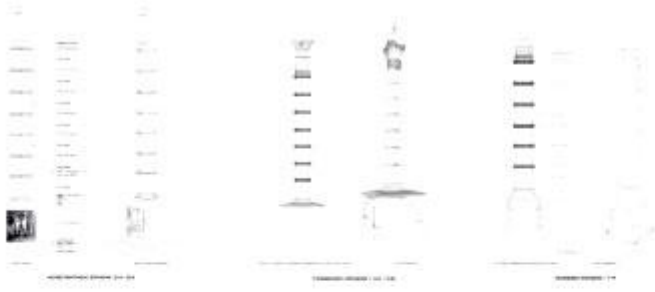


### 6-Eminönü Çemberlitaş Rölöve-Restitüsyon-Restorasyon Projesi

M.S. 325 yılında İmparator Constantinus tarafından inşaa edilen Çemberlitaş için sağlamaştırma ve dondurma tarzı restorasyon uygulaması hedeflenmiştir. Rölöve, restitüsyon projeleri Koruma Kurulu tarafından onaylanmış olup, restorasyon projesi çalışmaları devam etmektedir.



## ÇEMBERLİTAŞ SÜTUNUNUN TARİHSEL DEĞİŞİM SÜRECİ



## 7- Beşiktaş Safiye Sultan Haziresi Envanter ve Düzenleme Projesi;

Beşiktaş Safiye Sultan Haziresi'ndeki mezar taşlarının okunması, kitabelerin günümüz Türkçesine çevrilmesi, envanterinin yapılması, çevresinin düzenlenmesine yönelik röleve, restitüsyon ve restorasyon projeleri hazırlanmış, Koruma Kurulu tarafından onaylanmıştır. Üç safhalı işin, son safhası onay aşamasındadır.



## 8- Eyüp'te 66 Ada 1 Parsel eski Eser Yapının Restitüsyon - Restorasyon ve Yeni Kullanım Projesi

Eyüp Üçgen Ada ve Eyüp Kültür Evi'nin tamamlayıcısı olarak, eğitim amaçlı kullanımı ve bahçesinin Türk bahçesine uygun halde düzenlenmesi amaçlanmış, rölöve, restitüsyon, restorasyon projeleri hazırlanmış, Koruma Kurulu tarafından bu projeler onaylanmıştır. Son safhasına geçilen çalışmaların Mühendislik projelerinin yapılmasına müteakip restore edilecektir.



### 9- Eyüp Müzisyenler Kahvesi Restitüsyon - Restorasyon Projesi

Eski gravür ve fotoğraflarda yer alan 19.yy başlarında Büyük Dede Efendi ve Zekai Dede gibi müzisyenlerin kahvesi olan bu yapı kültür tarihimiz ve Eyüp Sahil Silüeti açısından önemli bir projedir. Restitüsyon, restorasyon projeleri hazırlanmış, yine kahvehane fonksiyonu verilerek hazırlanan projeler Koruma Kurulu tarafından onaylanmıştır. Üç safhalı işin, üçüncü safhası devam etmektedir. Mühendislik projelerinin yapılmasına müteakip restore edilecektir.



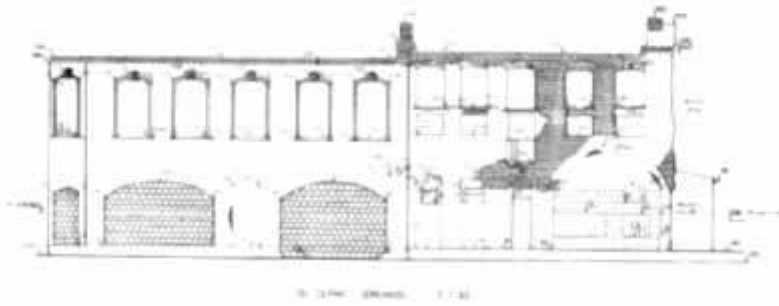
### 10- Eminönü Şerefiye Sarnıcı Rölöve - Restitüsyon - Restorasyon Projesi

Yerebatan örneğindeki gibi, Şerefiye Sarnıcı'nın da düzenlenerek, kamunun ziyaretine açılması ve kent yaşamına yeniden kazandırılması amaçlanmış, rölöve, restitüsyon projeleri hazırlanmıştır. Koruma Kurulunda tetkik aşamasındadır. Mühendislik projelerinin yapılmasına müteakip restore edilecektir.

### 11- Kağıthane Sıbyan Mektebi Semt Konağı Amaçlı Restorasyon ve Daye Hatun Camii Çevresi Düzenleme Projesi

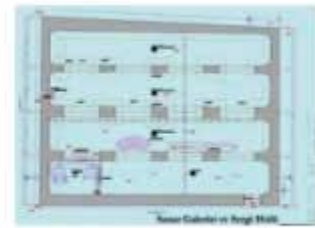
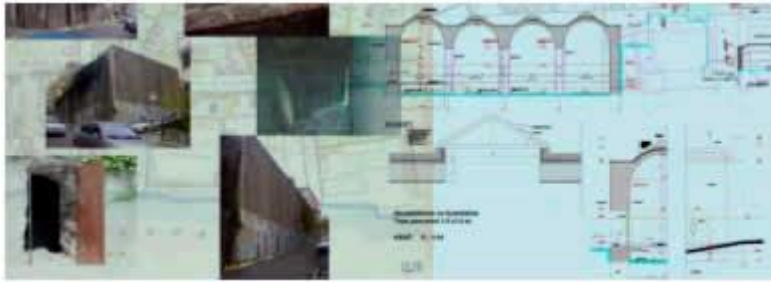
Eski Sıbyan Mektebinin semt konağı amaçlı kullanımı amaçlanarak, Daye Hatun Camii çevresinin düzenlenmesine yönelik rölöve, restitüsyon projeleri hazırlanmış, Koruma Kurulu tarafından onaylanmıştır.

Restorasyon projeleri de hazırlanmış olup, Koruma Kurulunda tetkik aşamasındadır. Mühendislik projelerinin yapılmasına müteakip restore edilecektir.



### 12- Beşiktaş Tarihi Su Deposu'nun Rölöve- Yeni Kullanım ve Restorasyon Projesi

Hazırlanacak proje kapsamında eserin çevresi ile uyumlu, Sanat Galerisi ve Sergi Holü fonksiyonuyla şehir hayatına aktif olarak yeniden kazandırılması amaçlanmıştır. Rölöve, restitüsyon projeleri hazırlanmış olup, Koruma Kurulunda tetkik aşamasındadır.



### 13- Beşiktaş, Ortaköy 40 Ada, 3 Parsel Kültürel Amaçlı Güncel Rölöve Restitüsyon- Restorasyon Projesi

Eski bir okul yapısı olan, harap durumdaki eserin yeniden inşasıyla eğitim amaçlı kullanımı düşünülerek, rölöve, restitüsyon, restorasyon projeleri hazırlanmış, Koruma Kurulu tarafından onaylanmıştır. Dört safhalı işin, dördüncü safha çalışmaları devam etmektedir.



#### 14- Kemerburgaz'da Eski Eser Okul Restitüsyon- Restorasyon Projesi

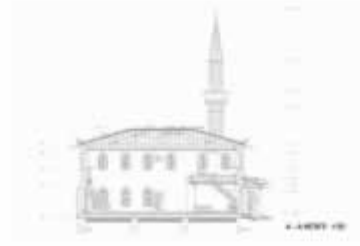
1999 Depremi ile tamamen yıkılan eserin, yeniden eğitim amacıyla ihya edilmesi düşünülerek, rölöve, restitüsyon ve restorasyon projeleri hazırlanmıştır. Bu projeler Koruma Kurulu tarafından onaylanmıştır. Dört safhadan oluşan çalışmaların son safhası onay aşamasındadır.



#### 15- Göksu, Mihrişah Valide Sultan Camii Restitüsyon- Restorasyon Projesi

Mihrişah Sultan tarafından Bostancı Ocağı'na ait mescid olarak yaptırılmış, duvarları kargir ve çatısı ahşap olan bu caminin 18. yy'ın ilk yarısında mevcut olduğu kaynaklardan anlaşılmaktadır. Caminin rekonstrüksiyonunun yapılması amacıyla restitüsyon projeleri hazırlanmış, Koruma Kurulu tarafından onaylanmıştır. Restorasyon proje çalışmaları devam etmektedir.





[Geri](#)

## **PLANLANAN KISA ve UZUN VADELİ PROJELER**

### **1. Beyoğlu, Karaköy Mescidi Restitüsyon ve Restorasyon Projesi**

Yapım tekniği ve mimari açıdan son derece özellikli ve ender yapının Koruma Yüksek Kurulu İlke Kararları gereği rekonstrüksiyonunun yapılması amaçlanmaktadır.

### **2. Beyoğlu, Kasımpaşa, Uzunpiyale Paşa Sıbyan Mektebi Rölöve -Restitüsyon ve Restorasyon Projesi**

Restitüsyon-Restorasyon ve yeni kullanım projesi (çocuk kütüphanesi) hazırlanacaktır.

### **3. Beyoğlu, Okmeydanı Koruma Projesi**

1938 yılı Encümen Kararı ile Okmeydanı Koruma altına alınmıştır. 1957 yılında ön çalışma yapılmış, 1961 yılında Sit Kararı alınmıştır. 1989 A.Y.K. Kararı ile tescil edilmiş. 1993 Beyoğlu Kentsel Sit Kararında Okmeydanı Tarihi Sit olarak vurgulanmıştır. 1999 yılında Koruma Alanları1/2000 Uygulama İmar Planına işlemiş. Koruma İmar Planları ile birlikte Çevre Düzenleme Projeleri istenmiştir.

### **4. Beyoğlu, Kasımpaşa Mevlevihanesi Rölöve Restitüsyon ve Restorasyon Projesi**

1623-1631 yılları arasında inşa edilen mevlevihane, İstanbul'un en önemli ve büyük ölçekli tekke komplekslerindedir. Bugün yalnızca ana giriş kapısı binalar arasında sıkışmış vaziyette kalabilmiştir. Birkaç merdiven ve kaide dışında arazisi bir park olarak düzenlenmiş olan yapının yaşatılması kültür hayatımız için önemli bir kazanım olacaktır.

## **5. Galata Kulesi Çevresi ve Büyük Hendek Caddesi Düzenleme Projesi**

Beyoğlu kentsel sit alanında kaldığından koruma amaçlı imar planı doğrultusunda kentsel tasarım projesinin hazırlanması amaçlanmaktadır.

## **6. Galata Surları Restorasyon ve Çevre Düzenleme Projesi**

13 yy da Cenevizlilerin Galataya yerleşmesi ile başlayan surların inşası sonucunda surlar Azapkapıdan Tophaneye kadar olan bölgeyi kuşatmıştır. Birçok onarım geçiren surlar, zamanla organik bütünlüğünü kaybetmiş, kısmen yıkılmış, kısmen yapıların arasında kalmıştır. Bu proje ile mevcut surların ortaya çıkarılması, onarımı ve çevre düzenlemesi amaçlanmaktadır.

## **7. Fatih İlçesi Sit Alanlarında Kentsel Tasarım Projesi**

Tarihi Yarımada Koruma Planı gereği, Fatih ilçesindeki sit alanlarında kentsel tasarım projelerinin hazırlanması işidir.

## **8. Fatih, Yedikule Gazhanesi Rölöve-Restorasyon ve Yeni Kullanım Projesi**

Tarihi Yarımada Koruma İmar Planında verilecek fonksiyon doğrultusunda projelendirilecektir.

## **9. Marmara Sahil Surları Rölöve- Restitüsyon ve Restorasyon Projesi**

Deprem hasarlarının giderilmesi ve dondurma tarzı restorasyonlar (güçlendirilerek- olduğu gibi korunması) hedeflenmektedir.

## **10. Karasurları Rölöve- Restitüsyon ve Restorasyon Projesi**

Deprem hasarlarının giderilmesi ve dondurma tarzı restorasyonlar (güçlendirilerek- olduğu gibi korunması) hedeflenmektedir.

## **11. Haliç Sahil Surları Rölöve- Restitüsyon ve Restorasyon Projesi**

Deprem hasarlarının giderilmesi ve dondurma tarzı restorasyonlar (güçlendirilerek- olduğu gibi korunması) hedeflenmektedir.

## **12. Karasurları Sur Beden Duvarları Burçlarına Fonksiyon Verilmesi ve Sur Bandı Rekreasyon Amaçlı Düzenleme Projesi**

Burçların mimari açıdan sahip oldukları değerini ortaya çıkarılarak, sur çevresi ve burçların iç ve dış mekanlarının gezilebilir ve yaşayan mekanlar yapılması ve İstanbul'un sosyal ve kültür hayatının bir parçası haline getirilmesi amaçlanmaktadır Tarihi yarımada Koruma Planı doğrultusunda projelendirilecektir.

## **13. Fatih, Saraçhane Arkeoloji Parkı Düzenleme Projesi**

Saraçhanedeki Polyektus kalıntılarının da bulunduğu alanın mezbelelik durumdan kurtarılarak şehir yaşamına katılması amaçlanmaktadır.

## **14. Eyüp, Bahariye Mevlevihanesi Rölöve - Restorasyon Projesi**

Eyüp Bahariye Mevlevihanesi, kültürümüzde önemli yer tutan, yapıları bugün ortadan kalkmış bulunan bu eserin bilinen yapısal formasyonu içinde kültür merkezi olarak rekonstrüksiyonu hedeflenmiştir. Zemin etüdü ve ritim güçlendirmesi çalışmaları ve jeolojik araştırmaları yapılacaktır.

### **15. Eyüp, Tarihi Mısır Tarlası ve Necati Bey Mezarlıkları Mezar Taşları Envanter ve Düzenleme Projesi**

Her biri anıt eser niteliğindeki mezar taşları ile Mısır Tarlası ve çevresindeki mezarlıkların envanterinin yapılması ve çevresinin tarihi önemine layık bir hale getirilmesini sağlamaktır.

### **16. Eyüp, Tarihi Tokmaktepe Mezarlığı Mezar Taşları Envanter ve Düzenleme Projesi**

Her biri anıt eser niteliğindeki mezar taşları ile Tokmaktepe Mezarlığının envanterinin yapılması ve çevresinin tarihi önemine layık bir hale getirilmesini sağlamaktır.

### **17. Eyüp, Tarihi Piyerloti Mezarlığı Mezar Taşları Envanter ve Düzenleme Projesi**

Her biri anıt eser niteliğindeki mezar taşları ile Piyerloti Mezarlığının envanterinin yapılması ve çevresinin tarihi önemine layık bir hale getirilmesini sağlamaktır.

### **18. Eyüp, Hatuniye Tekkesi Rölöve - Restorasyon Projesi**

Eyüp ilçesinde bugün yalnızca minare kadesi ve haziresine ait mezar taşlarının günümüze ulaşabildiği tekke yapısı ortadan kalkmıştır. Restitüsyonu hazırlanarak kültür hayatımıza yeniden kazandırılacaktır.

### **19. Eyüp, Vezir Tekkesi Rölöve - Restorasyon Projesi**

Ahşap ve fevkani olan tekke yapısı geçirdiği son yangında kısmen yıkılmış kısmen de harap olmuştur. Her geçen gün biraz daha tahrip olan yapının ihyası önem arz etmektedir.

### **20. Eyüp, Beşir Ağa Medresesi Rölöve - Restitüsyon ve Restorasyon Projesi**

Medrese, sıbyan mektebi, kütüphane ve çeşmeden oluşan yapı kompleksi son derece harap durumdadır. Yapının ihya edilmesi önem arz etmektedir.

### **21. Eyüp, Rami Kışlası Restitüsyon, Restorasyon ve Yeni Kullanım Uygulama Projesi**

Osmanlı batılılaşma dönemi askeri yapılarından olan Rami Kışlasının mimari ve tarihi önemi nedeniyle her türlü tahribat ve işgalden biran önce arındırılması, orijinal haline getirilmesi için projelerinin hazırlanması gerekmektedir.

### **22. Eminönü İlçesi Sit Alanlarında Kentsel Tasarım Projesi**

Tarihi Yarımada Koruma Planı gereği, Eminönü ilçesindeki sit alanlarında kentsel tasarım projelerinin hazırlanması işidir.

### **23. Eminönü, Laleli Camii Rölöve, Restitüsyon ve Restorasyon Projesi**

Osmanlı mimarisinin önemli örneklerinden biri olan Laleli Camii'nin olası İstanbul depremi nedeniyle sağlamlaştırma ve onarımı amaçlanmaktadır.

### **24. Eminönü, Yerebatan Sarnıcı Rölöve - Restorasyon Projesi**

Restorasyonu daha evvelce gerçekleştirilen, üzerinde bulunan yüklerin etkisi ile olası depreme karşı tekrar ele alınması gerekli yapının ayrıntılı rölöve projesi, güçlendirme, jeolojik araştırma, üst yapı tahkiki ve hareketli yükün (trafik) tahkiki ve uygulama projeleri yapılması hedeflenmiştir

### **25. Eminönü, Sur-ı Sultani Rölöve ve Restorasyon Projesi**

Topkapı Sarayını çevreleyen ve bugün bakımsız durumda olan surların restorasyonuna yönelik proje hazırlanması işidir.

#### **26. Eminönü, Sultanahmet Dikilitaşları'nın Rölöve - Restitüsyon-Restorasyon ve Yakın Çevre Düzenleme Projesi**

Örme sütunun 4 veya 5. yy.larda yapıldığı tahmin edilmektedir. İlk yapıldığı dönemde üzeri rölyefli bronz levhalarla kaplı olan anıtın levhaları zamanla başka yerlerde kullanılmak üzere sökülmüş bugün görülen farklı boyuttaki kesme taşlar ortaya çıkmıştır. Sökülen levhaların anıt üzerindeki tahribatı ve zaman içinde oluşan aşımı ve kirlilik nedeniyle projelendirilerek Dünya Miras Listesinde yer alan anıt eserlerden biri olan hipodromun üzerindeki anıtlardan biri olarak yaşatılması amaçlanmaktadır.

#### **27. Kadıköy Gazhanesi Uygulama Projesi**

Avan projesi Koruma Kurulu tarafından onaylı olan gazhanenin uygulama projelerinin elde edilmesi amaçlanmaktadır.

#### **28. Üsküdar, Tarihi Karacaahmet Mezarlığı Mezar Taşları Envanter ve Düzenleme Projesi**

Her biri anıt eser niteliğindeki mezar taşları ile Üsküdar Karacaahmet Mezarlığının envanterinin yapılması ve çevresinin tarihi önemine layık bir hale getirilmesini sağlamaktır.

#### **29. Beşiktaş, Dolmabahçe Gazometre Rölöve-Restorasyon ve Yeni Kullanım Projesi**

Kurul kararı doğrultusunda projelendirilecektir.

#### **30. Sarıyer, Rumelihisarı, 37 Ada, 2 Parsel'de Bulunan Sivil Mimarlık Örneğinin Sosyal Tesis Amaçlı Uygulama Projesi**

Kurul kararı doğrultusunda uygulama projesi hazırlanacaktır.

#### **31. Küçükçekmece Köprüsü ve Çevresindeki Eski Eser Dokunun Restorasyon ve Düzenleme Projesi**

Köprü'nün Kurul kararı doğrultusunda orijinal malzemelerle restorasyonunun yapılması ve çevresindeki tarihi dokunun projelendirilmesi işidir.

#### **32. Sarıyer Emirgan Korusu İçinde Bulunan At Ahırlarının Rölöve, Restitüsyon, Restorasyon ve Yeni Kullanım Projesi**

19.yy'da Emirgan Korusunda inşaa edilen köşklerin ahırları olan ve şu anda yarı yıkık durumda bulunan 3 adet yapının kültür amaçlı kullanılmak üzere ihyası amaçlanmaktadır.

#### **33. Tarihi Vapur İskeleleri Rölöve, Restitüsyon ve Restorasyon Projesi**

Tarihi vapur iskelelerinin ihyası amaçlanmaktadır.

#### **34. İstanbul Kültür ve Tabiat Varlıkları Envanteri**

İstanbul'da kültür ve tabiat varlıklarının doğru ve eksiksiz bir envanterinin oluşturulması amaçlanmaktadır.

#### **35. İstanbul Genelinde Tarihi Sıbyan Mektepleri'nin Tespiti ve Tipolojik Rölövelerinin Elde Edilmesi**



Tarihi Sıbyan Mektepleri, geleneksel eğitim yapıları arasında ölçekleri, plan ve mimari tasarımları açısından kendine has özellikler arz eden yapılardır. Bu bakımdan tipolojik ve kuruluş özellikleri değerlendirilerek bilimsel nitelikli tespit çalışmalarının yapılarak, rölevelerinin elde edilmesi amaçlanmaktadır.

### **36. İstanbul Genelinde Tarihi Kültürel Açık Mekanları Koruma Projesi**

Koruma Planlarında düzenleme kararı alınmış tüm sit alanları ya da tescilli anıt eser çevrelerinde geliştirilecek özel uygulama projelerdir.

### **37. İstanbul Genelinde Yeraltı Tarihi Envanterinin Oluşturulması**

Yer altı eski eserleri envanterinin oluşturulması amaçlanmaktadır.

### **38. Beykoz Çubuklu İtfaiye Binası Sosyal Kültürel Tesis Amaçlı Uygulama Projesi**