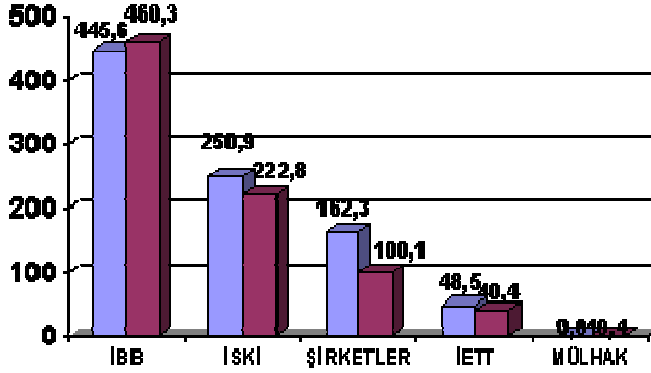


BÜTÇE FİNANSMAN ve DENETİM MÜDÜRLÜĞÜ

MÜDÜRLÜK FAALİYETLERİ

KONSOLİDE YATIRIMLAR (2001-2002)



2002 Yılı Konsolide Yatırımları

1 katrilyon 588 trilyon 68 milyar lira olarak hesaplanan 2002 yılı konsolide yatırımlarının yıllık ortalama kur tahminine göre değeri 907 milyon 467 bin dolar.

824 milyon 198 bin dolar

olarak gerçekleşen 2001

yılı konsolide

yatırımlarına göre, 2002 yılında % 10.1 artış hedefleniyor.

İBB 2002 KONSOLİDE YATIRIMLAR

	MİLYAR TL	(000.USD )
İBB	779.900	445.657
İSKİ	439.092	250.910
İETT	84.920	48.526
MÜLHAK KUR.	20	11
ŞİRKETLER	284.136	162.363
<b>TOPLAM</b>	<b>1.588.068</b>	<b>907.467</b>

\*2002 Ort 1 \$=1.750.000. TL

